



**WIENER LINIEN**

Die Stadt gehört Dir.

# Betriebliche Gesundheitsförderung bei den Wiener Linien

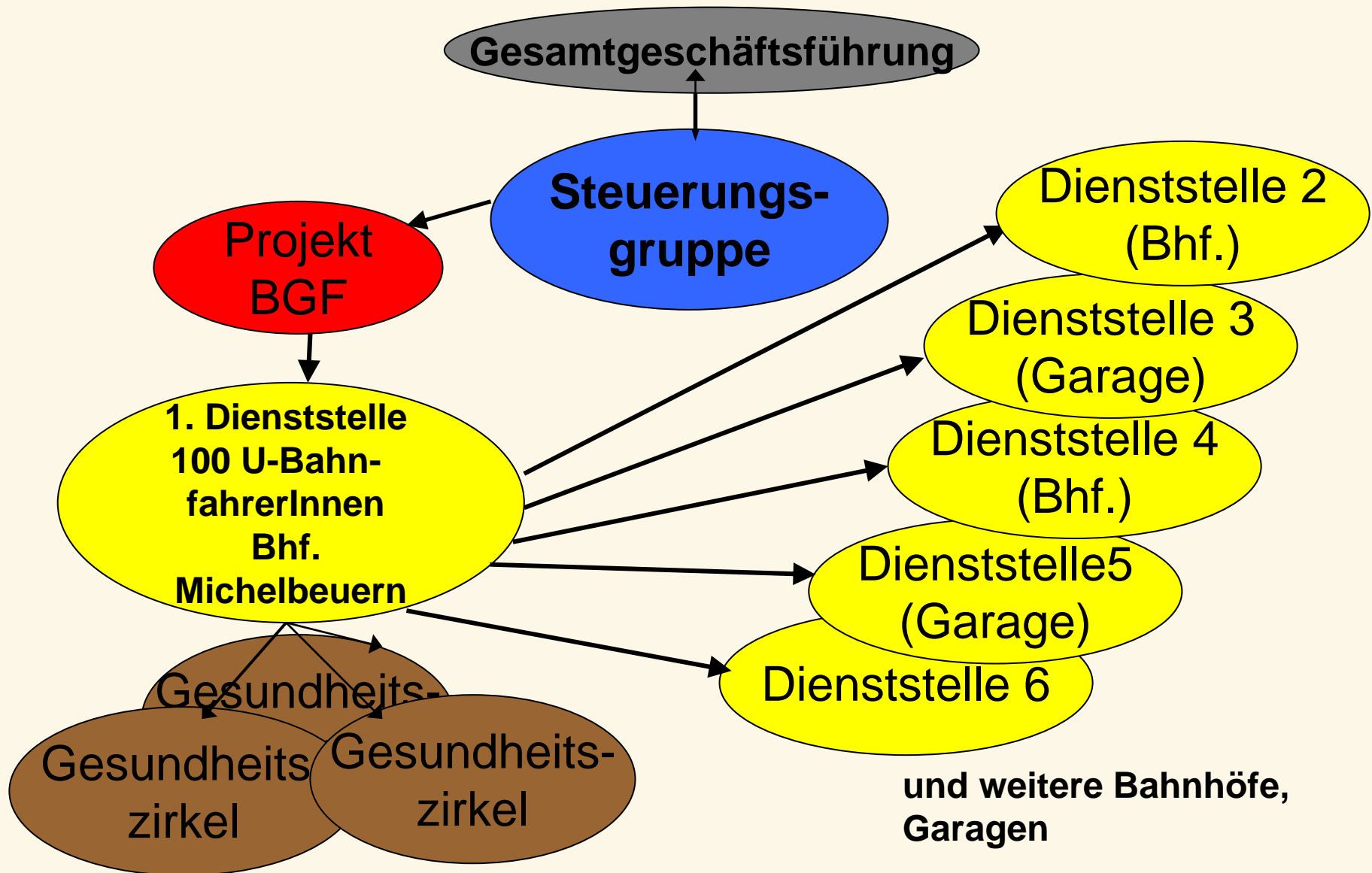


Gefördert aus den  
Mitteln des Fonds Gesundes Österreich



**K31 Stabsstelle Organisation,  
allgemeine wirt. Angelegenheiten**

**Projektleitung  
Mag. Simone Galler**

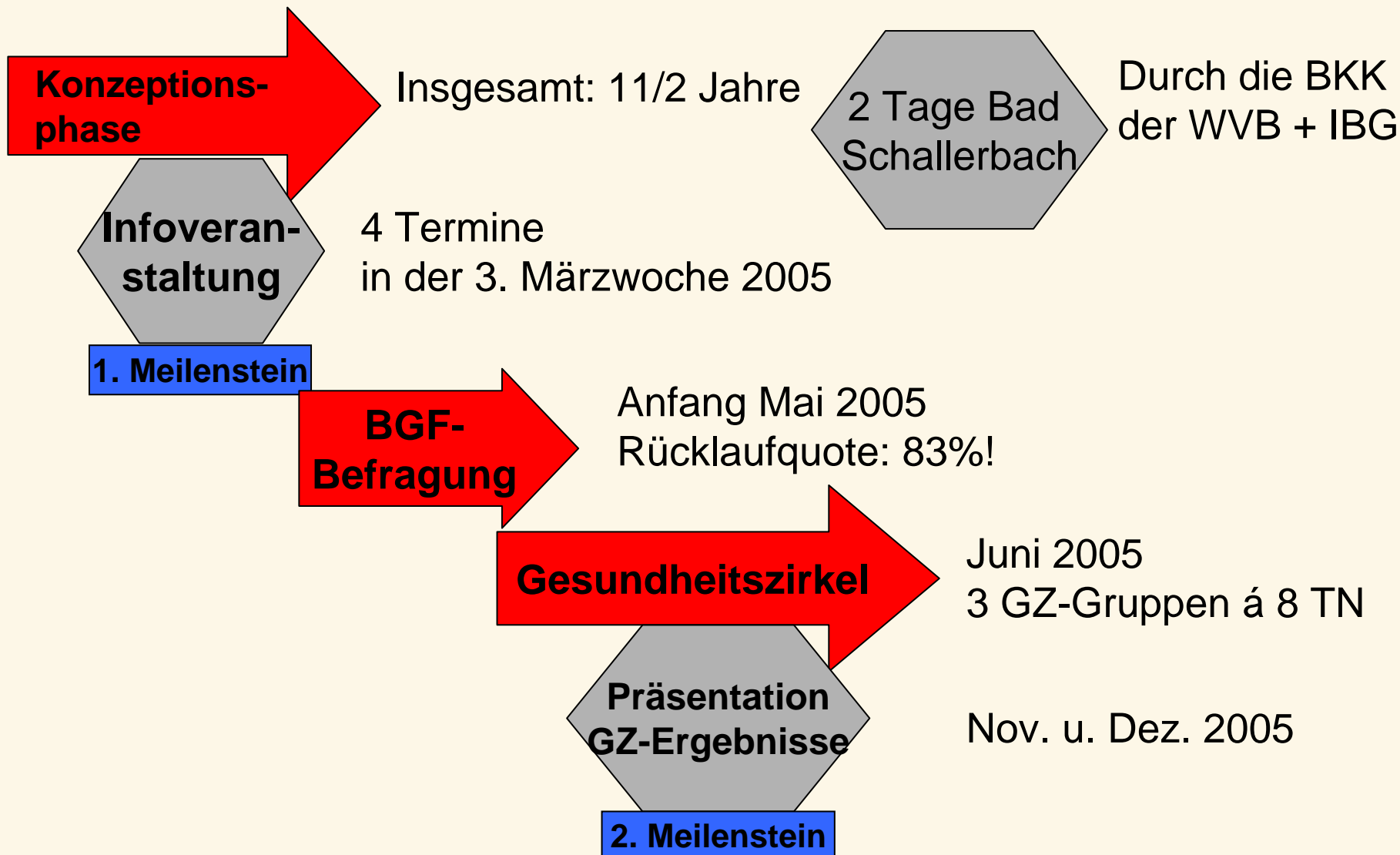




- ✓ Projektleitung
- ✓ Geschäftsführer für den Betrieb
- ✓ Bedienstetenvertretung
- ✓ Obmann der Betriebskrankenkasse
- ✓ Sicherheitstechnischer Dienst
- ✓ Arbeitsmedizin
- ✓ Abteilungsleiter Controlling
- ✓ Abteilungsleiter-Stellvertreter U-Bahn
- ✓ Personalabteilung
- ✓ Hr. Zalokar (externer Berater, Fa. wellworking)
- ✓ Hr. Ambros (externer Berater, Fa. wellworking)
- ✓ 3 U-BahnfahrerInnen als Vertreter der GZ-Gruppen

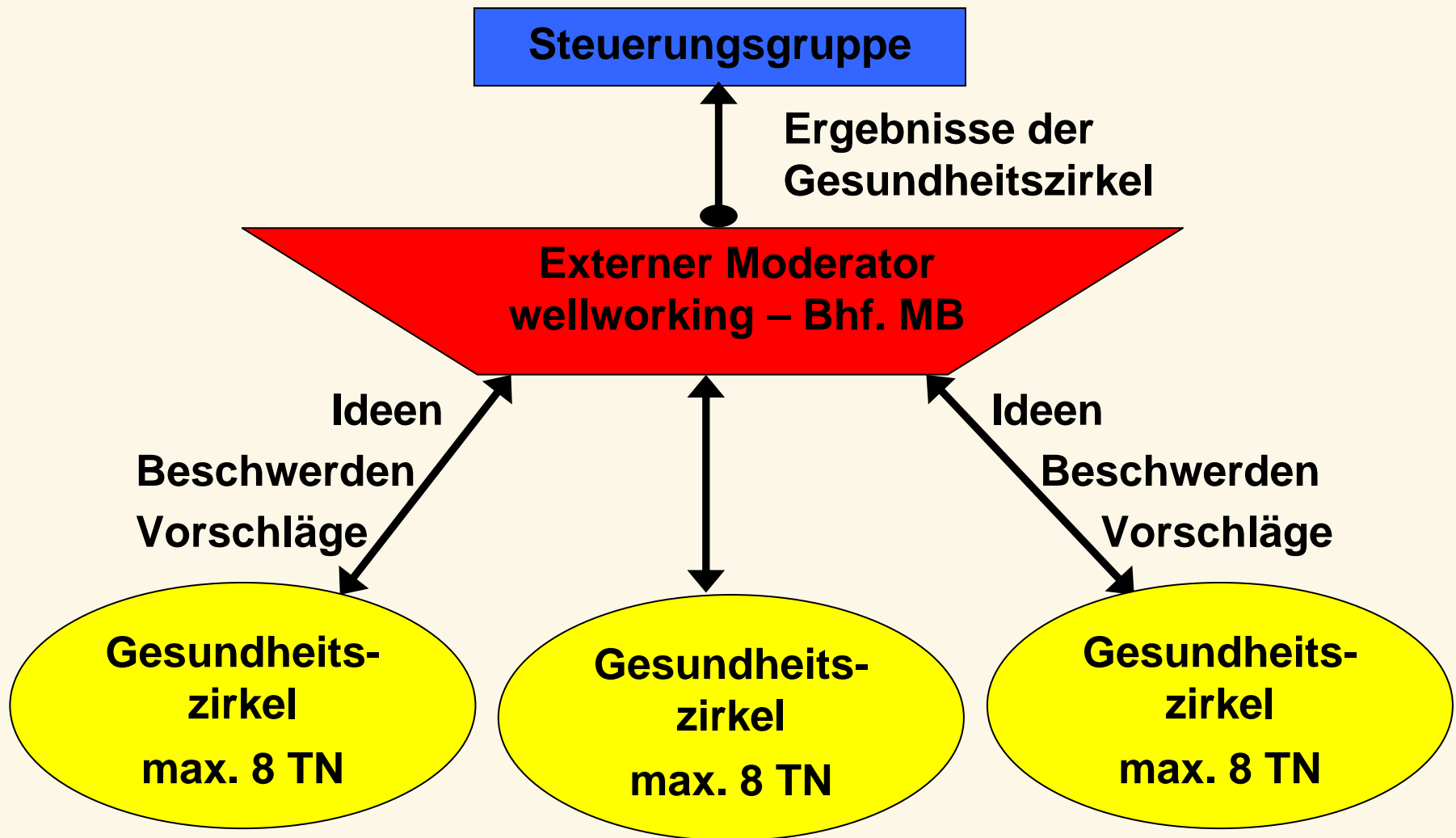


## Ablauf BGF bei den WL: 1. Dienststelle Bhf. Michelbeuern





# Struktur eines Gesundheitszirkels



Themenschwerpunkte: Ernährung, Bewegung, Stress,...



## Themenkatalog:

**Sicherheit**

**Arbeitsbedingungen**

**Kommunikation & Kooperation**

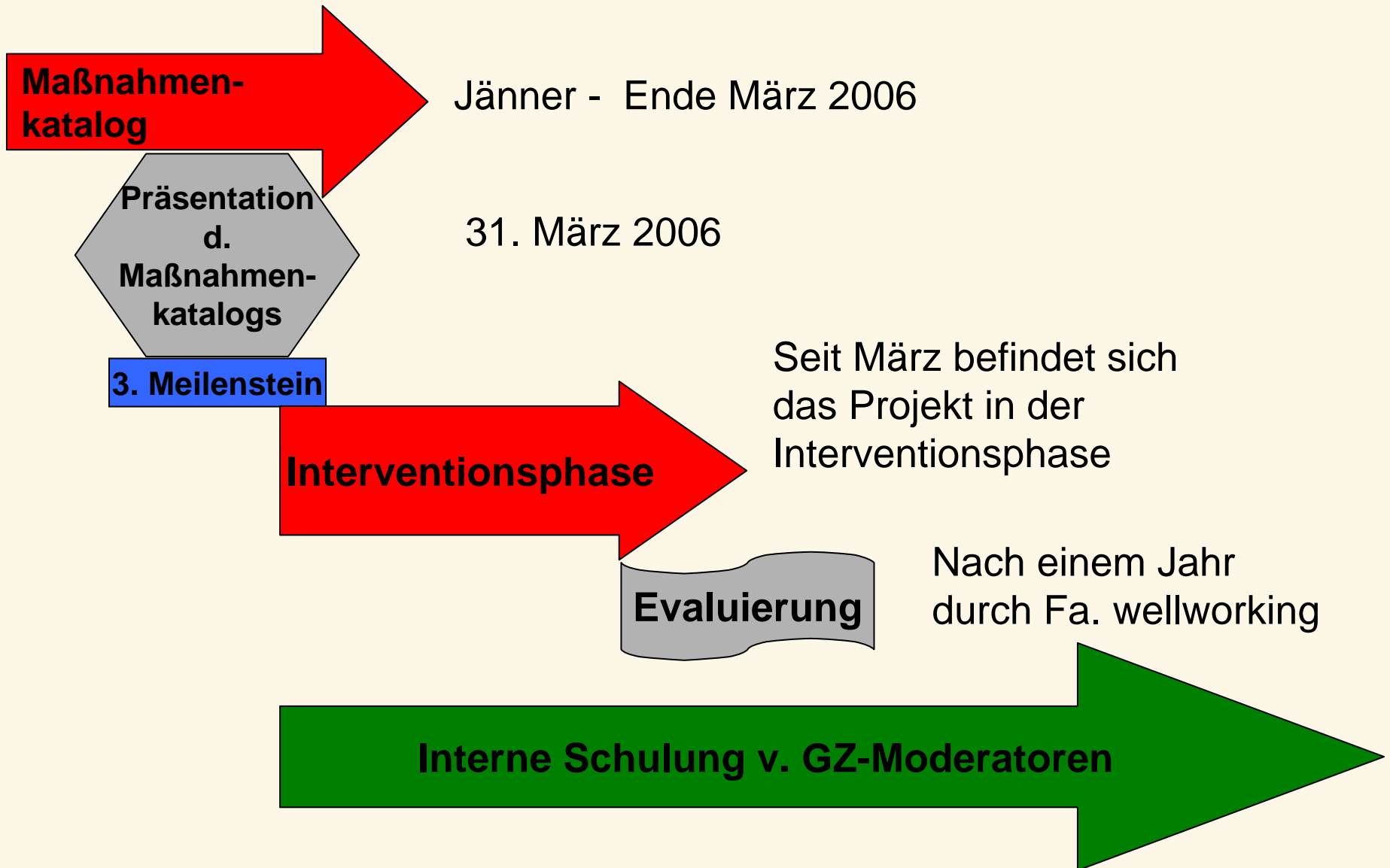
**Gesundheitsmaßnahmen**

**Schulungsthemen**

**Fahrgastverhalten**



# Ablauf BGF bei den WL (Fortsetzung): 1. Dienststelle Bhf. Michelbeuern





# Ablauf BGF bei den WL (Fortsetzung)

**Ausweitung auf weitere Dienststellen  
ca. 3000 MA  
des Fahrdienstes**

**Voraussichtliches Projektende: 2009**